

ALTA DE DISPOSITIVO iOS MEDIANTE CODIGO QR.

Gestión de Dispositivos Móviles.

ÍNDICE

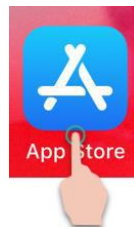
**Procedimiento manual de inscripción de terminal iOS
NO AUTOENROLADO en plataforma MDM mediante
código QR.**

Procedimiento manual de enrolado de terminal iOS no autoenrolado en plataforma MDM mediante código QR.

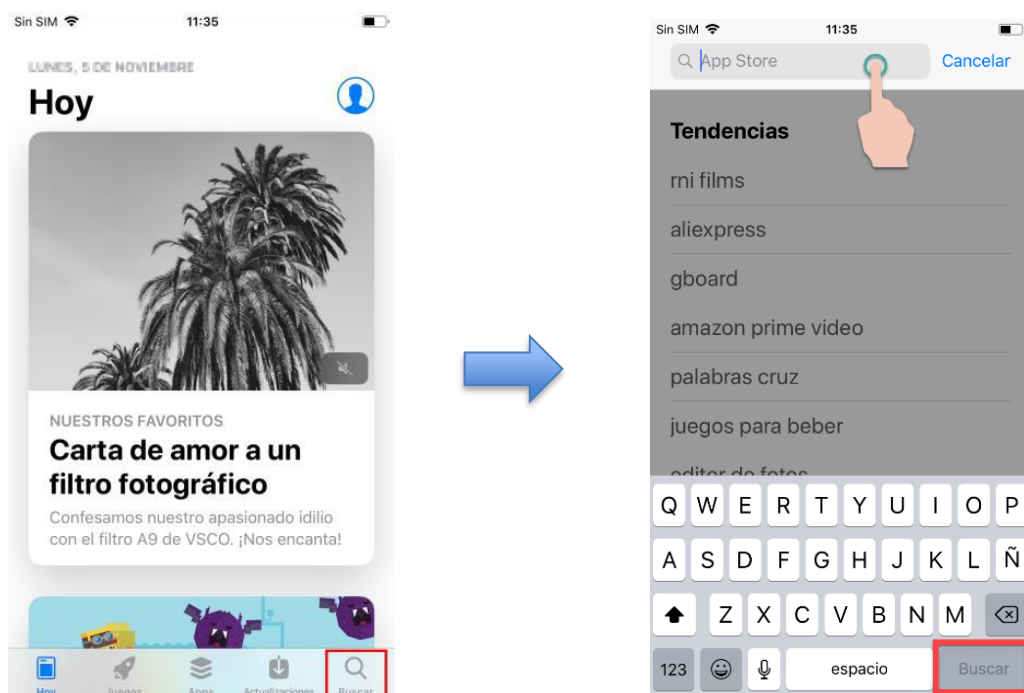
Este documento describe los pasos a seguir para inscribir un dispositivo móvil corporativo **no autoenrolado** con S.O. iOS en la plataforma MDM.

Los terminales que se vayan a inscribir en el MDM por este procedimiento han de ser nuevos o estar reseteados a valores de fábrica, disponiendo de una carga de batería de al menos el 50% o que el dispositivo esté conectado al cargador de alimentación y cobertura al menos 3G estable o WIFI sin restricciones.

Encender el terminal y continuar con el proceso normal de configuración. Una vez finalizado, acceder al App Store para descargar la aplicación “**Intelligent Hub**” de **VMWare**. El primer paso es descargar la aplicación Intelligent Hub. Para ello, acceder a la App Store, desde el icono del dispositivo.

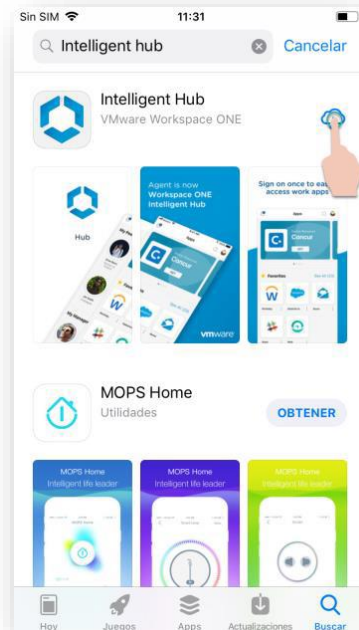


En la barra de búsqueda del App Store escribimos “Intelligent Hub”. Seguidamente pulsar en el botón Instalar.



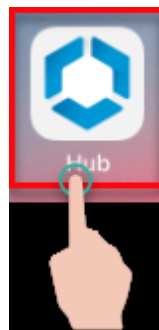
Nota Aclaratoria: Este manual se ha realizado con un dispositivo de pruebas, por lo que el proceso de inscripción puede variar en función de la versión de Sistema Operativo. Esto podría hacer que algunas imágenes mostradas o la descripción de los menús difieran levemente.

Es posible que requiera la contraseña del ID de Apple asociado al dispositivo. En tal caso, debe indicarla, después la descarga comenzará.



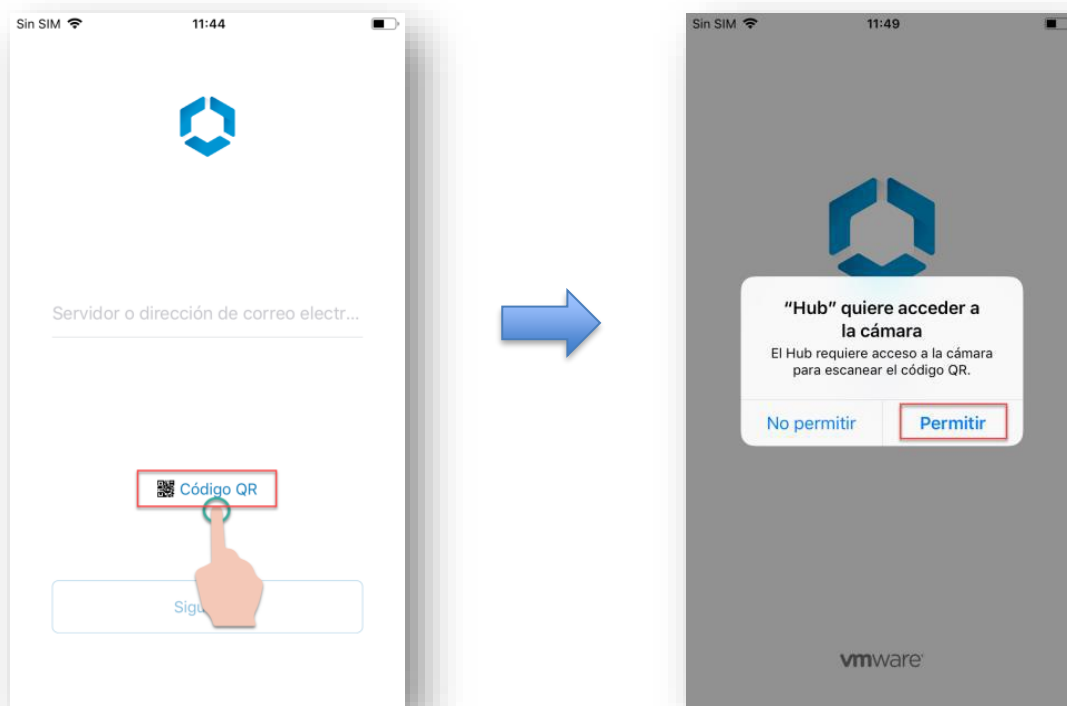
Una vez instalado "Intelligent hub", pulsar el botón "ABRIR", o acceder a la aplicación desde el icono que se haya instalado en el escritorio del terminal y comenzaremos con el proceso de inscripción que describiremos a continuación.

Para iniciar la inscripción en MDM y así recibir toda la configuración en el dispositivo, debemos primero ir al escritorio del dispositivo y abrir la aplicación "Hub".



Al abrir la aplicación "Hub", se iniciará la aplicación que nos mostrará una pantalla donde pulsaremos en un botón "Código QR". Posiblemente pida que le demos permisos al aplicativo "Hub" para que pueda acceder a la cámara del dispositivo. Se los concedemos.

Nota Aclaratoria: Este manual se ha realizado con un dispositivo de pruebas, por lo que el proceso de inscripción puede variar en función de la versión de Sistema Operativo. Esto podría hacer que algunas imágenes mostradas o la descripción de los menús difieran levemente.



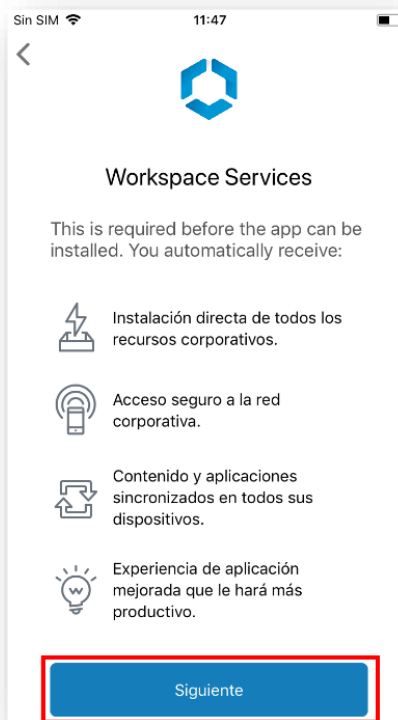
Se abrirá la aplicación de la cámara y se debe escanear el siguiente Código QR:



La aplicación **"Intelligent Hub"** presentará una pantalla de logado en la que hemos de introducir las credenciales de usuario y contraseña de LDAP corporativo. Pulsar a continuación el botón "Siguiente".

Una pantalla mostrará las capacidades de AirWatch. Pulsamos en siguiente y el agente redirigirá a la web desde la que comenzará el proceso de inscripción.

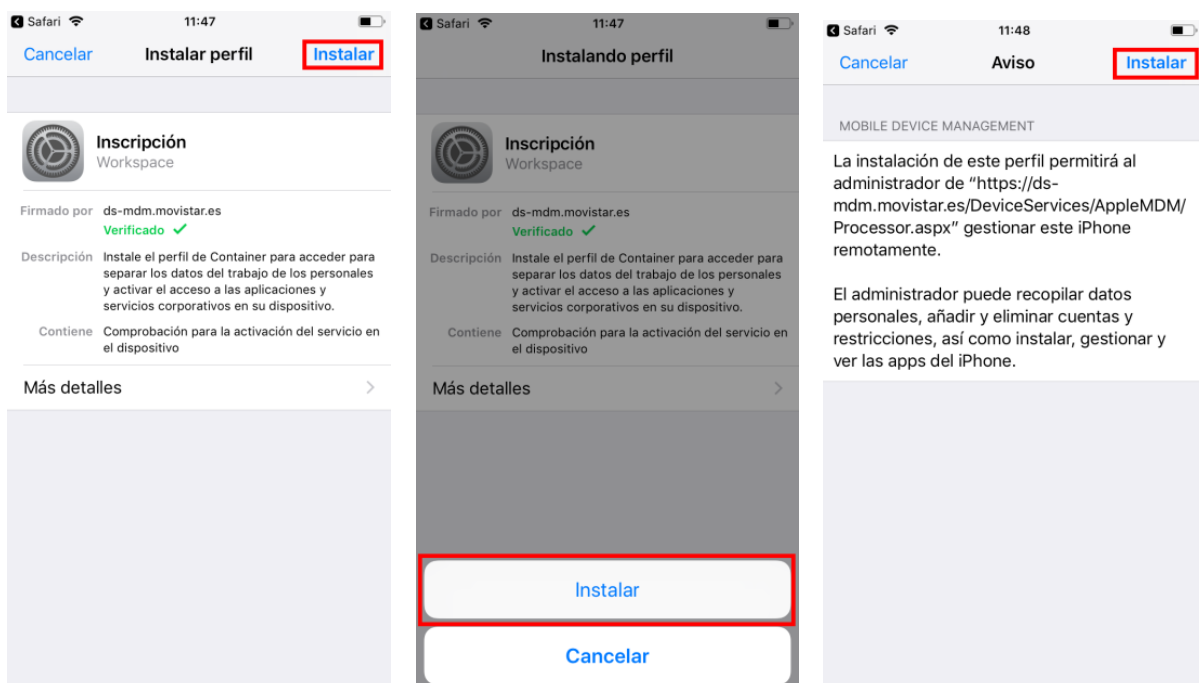
Nota Aclaratoria: Este manual se ha realizado con un dispositivo de pruebas, por lo que el proceso de inscripción puede variar en función de la versión de Sistema Operativo. Esto podría hacer que algunas imágenes mostradas o la descripción de los menús difieran levemente.



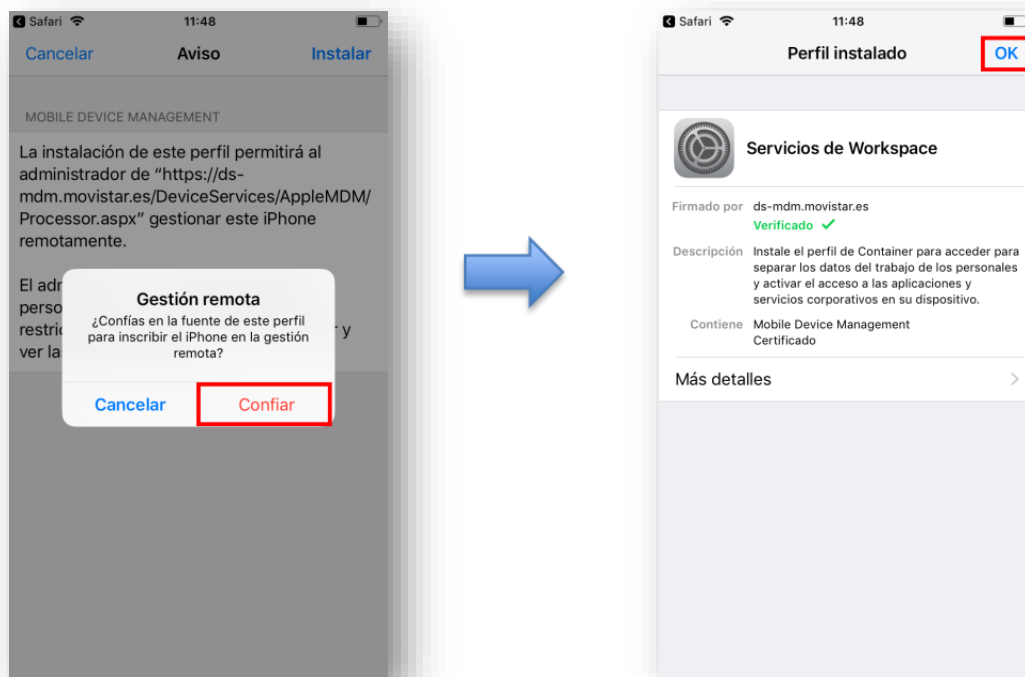
Tras unos segundos de carga, aparecerá un mensaje que indica que el sitio web al que se redirigió está intentando abrir "Ajustes". Pulsa en "Permitir".

Una vez en los ajustes, comienza el proceso de instalación del perfil MDM.

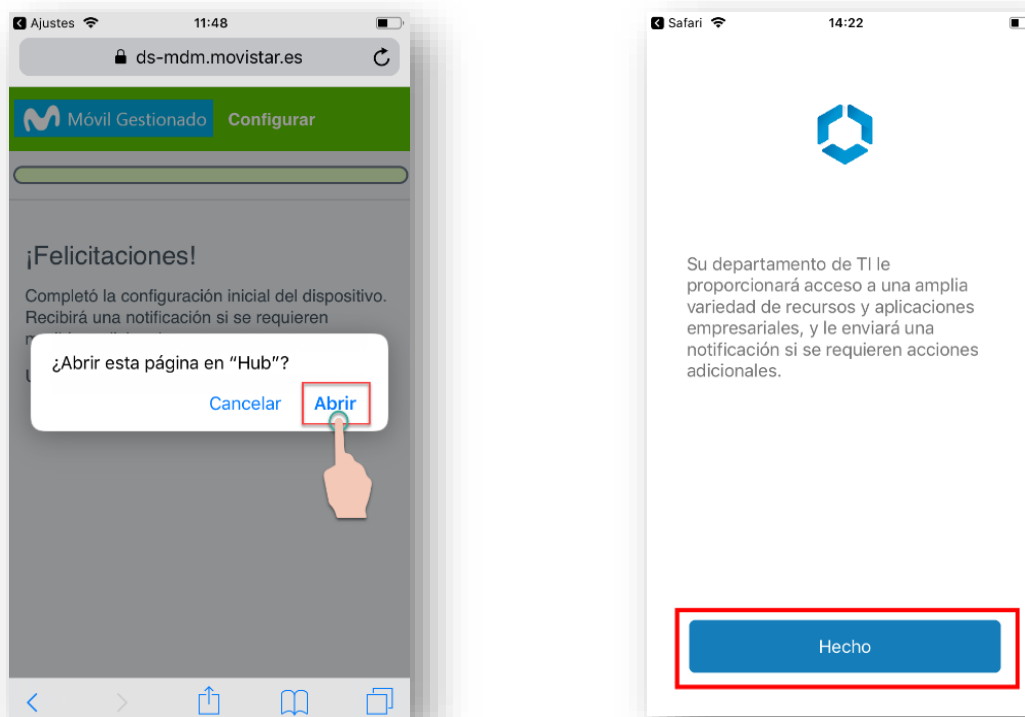
Se debe pulsar repetidamente en "Instalar", hasta que la pantalla de instalación de perfiles se muestre "OK", se pulsa en OK.



Nota Aclaratoria: Este manual se ha realizado con un dispositivo de pruebas, por lo que el proceso de inscripción puede variar en función de la versión de Sistema Operativo. Esto podría hacer que algunas imágenes mostradas o la descripción de los menús difieran levemente.



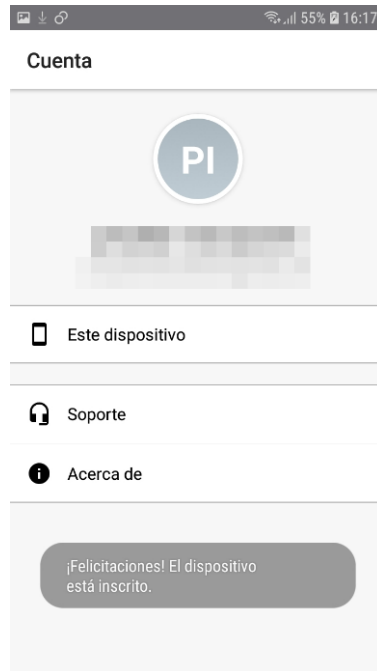
Una vez pulsemos en “OK” nos pedirá la aplicación. Pulsar “Abrir”. Aparecerá una pantalla de bienvenida a AirWatch. Pulsar en “Hecho” para continuar.



La aplicación solicitará que le demos permisos para enviar notificaciones. Pulsar en “Permitir”.

Nota Aclaratoria: Este manual se ha realizado con un dispositivo de pruebas, por lo que el proceso de inscripción puede variar en función de la versión de Sistema Operativo. Esto podría hacer que algunas imágenes mostradas o la descripción de los menús difieran levemente.

Finalmente, se nos mostrarán avisos sobre privacidad, que aceptaremos.
Tras unos segundos, se abrirá la aplicación **Hub** informando de que el dispositivo está inscrito.



El terminal ha finalizado el proceso de inscripción en MDM.



Junta de Andalucía

Consejería de la Presidencia,
Administración Pública e Interior